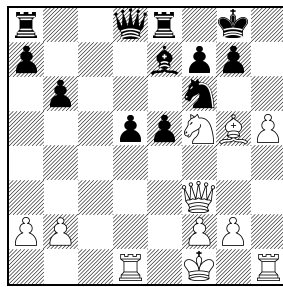
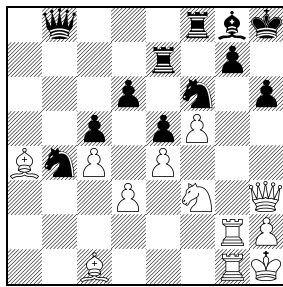


**Plachetka – LA. Schneider**



1 postavenie po 23.h5

**Plachetka – Psachis**



2 postavenie po 32...Jb4

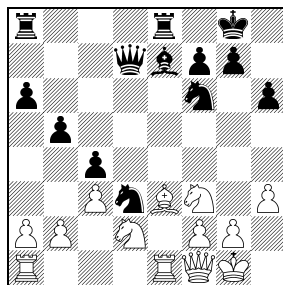
**Plachetka – Psachis (Paríž 1989)**

A21 Anglická: 1.c4 e5 2.Jc3 Sb4 3.g3 Sxc3 4.bxc3 d6 5.Sg2 Je7 6.d3 0-0 7.Jh3!? Jbc6 8.0-0 Sg4?! 9.f3 Sh5? Dáva bielemu príliš mnoho temp. 10.e4 Dd7 11.g4! Sg6 12.Vb1 b6 13.f4 f6 14.f5 Sf7 15.g5 Kh8 16.De1 fxcg5 17.Jxcg5 Jg8 18.Dh4 Jf6 19.Vb2! Vae8 20.Sh3 Jd8 21.Vg2 Sg8 22.Kh1 Ve7 23.Vfg1 De8 24.Sg4 c5 25.Sd1 a6 26.a4 b5 27.axb5 axb5 28.cxb5 Dxb5 29.c4 Db8 30.Jf3 Jc6 31.Dh3! Hrozí Jh4. 31...h6 32.Sa4 Jb4 (vid' diagram 2): Biely útočí všetkými figúrami a aj po iných ústupoch jazdca vychádza obeť na g7. 33.Vxg7! Vxg7 34.Vxg7 Kxg7 35.Dxh6+ Kf7 36.Sg5 Sh7 37.Sxf6 Vg8 38.Jg5+ Vxg5 39.Sxg5 a čierny sa vzdal.

**Dgebuadze – Plachetka (Charleroi 2008)**

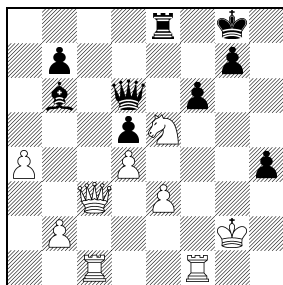
C96 Španielska: 1.e4 e5 2.Jf3 Jc6 3.Sb5 a6 4.Sa4 Jf6 5.0-0 Se7 6.Ve1 b5 7.Sb3 d6 8.c3 0-0 9.h3 Ja5 10.Sc2 d5!? 11.exd5 e4 12.Jd4?! Tento gambit treba prijať, o výhodu možno bojovať len po 12.Sxe4 Jxe4 13.Vxe4 Sb7 14.d3, či 14.d4. 12...Dxd5 13.d3 exd3 14.Dxd3 Sb7 15.Df1 Vfe8 16.Sd1 c5 17.Sf3 Dd7 18.Sxb7 Jxb7 19.Jf3 c4 20.Sg5 Jc5 21.Jbd2 h6 22.Se3 Jd3 (vid' diagram 3): Dominantny jazdec umožní čiernemu prechod do priameho útoku. 23.Ve1 Jd5 24.Sd4 Sg5!? 25.Jxcg5 hxcg5 26.b3 J5f4 27.bxc4 g4! 28.cxb5 axb5 29.Kh2 Ve2 30.g3 Vxd2 31.gxf4 Va6! 32.Vd1 g3+ 33.Kg1 Jxf4!? Rýchlo vyhrávalo aj 33...gxf2+, Janko však v sebe nezaprie romantiku. 34.Vxd2 g2 35.Dxc2 Jxc2 36.Kxc2 Vg6+ 37.Kf1 Dxh3+ 38.Ke2 Dg4+ 39.f3 Dg2+ 40.Kd3 Dxf3+ 41.Kc2 Vg2 42.Vg1 Vxd2+ 43.Kxd2 Df4+ 44.Kd3 g5 45.Ve1 Kh7 a biely sa vzdal.

**Dgebuadze – Plachetka**



3 postavenie po 22...Jd3

**Itkis – Plachetka**



4 postavenie po 28...f6

Janova miniatúrka s Zinnom (Dečín 1974) nechýba hádam v žiadnej učebnici taktiky, čitatelia ju nájdu napr. v Čs. šachu 3/2005 na str. 71.

Publikovaná bola aj nasledujúca partia, ale ako očitý svedok neodolám jej opätovnému zverejneniu. Ľuboš Ftáčnik síce v jej priebehu čosi frflal o slovenskom Taľovi, ktorý vraj nezmyselne obetoval pol šachovnice, ale nakoniec to dopadlo takto:

**Itkis – Plachetka (Moskva ol 1994)**

A11 Rétiho: 1.Jf3 Jf6 2.g3 d5 3.Sg2 Sg4 4.0-0 e6 5.c4 c6 6.d3 Jbd7 7.cxd5 exd5 8.Jbd2 Sc5 9.h3 Se6 10.Jb3 Sb6 11.a4 a5 12.Jfd4 0-0 13.Sd2 Ve8 14.Vc1 Jf8 15.e3 Sc8 16.Sc3 Jg6 17.Jf3 Dd6?! Po menej závažnom 17...Sc7, či 17...h5 stojí čierny dobre. 18.Dd2 h5 19.Sxa5 Vxa5!? Ani krok späť! Objektívne obeť nie je korektná, subtilny Itkis sa však triasol ako osika... 20.Jxa5 h4 21.g4 Sc7 22.Dc3 Jxg4! 23.Jxc6! Zatiaľ biely reaguje dobre, slabé je 23.hxcg4? h3 24.Sxh3 Jh4! 23...Jxe3 24.fxc3 Sxh3!? 24...bxc6 25.Dxc6 nedáva nič, preto krasojazda pokračuje. 25.Jce5 Šlo aj 25.Sxh3 Dg3+ 26.Sg2 h3 27.Vf2 bxc6 28.Dxc6 Ve7 29.Dxd5 a biely sa skonsoliduje. 25...Sb6 26.d4 Znovu ide aj 26.Sxh3. 26...Jxe5 27.Jxe5 Sxg2 28.Kxcg2 f6 (vid' diagram 4): 29.Dc8? Po 29.a5, či aj 29.Jf3 Dg3+ 30.Kh1 Dh3+ 31.Jh2 by útok mal postupne vyprchať. 29...Vxc8 30.Vxc8+ Sd8 30...Kh7? 31.Vh8+ je lacný trik, ale teraz sa karta úplne obrátila. Visí jazdec a nepriamo aj Vc8. 31.Vf3 fxe5 32.dxe5 Dd7 33.Va8 Kh7 34.e6 Dd6 a biely sa vzdal.

Milý Janko, prajem Ti mnoho ďalších šachových úspechov, rodinnej pohody a predovšetkým pevného zdravia, aby sme tých Tvojich jubilej oslávili ešte veľa!

**Řešení ze strany 56**

D1: 16...Dh4! 17.fxe4 Dxb2+ 18.Kf2 Jxe5 19.dxe5 Dh4+! 20.g3 20.Ke2 Sa6+ 21.Kd2 Vd8+ resp. 20.Kg1 Vf8! s ďalším fxe4. 20...Dh2+ 21.Sg2 Sxe4 22.Vg1 Vg6 23.Kf1 Vxg3 a biely se vzdal (24.Dd2 Sxg2+ 25.Vxg2 Dh1+), Dale – Van Kampen, Wijk aan Zee 2015.

D2: 18.Sxh6! Je8 18...gxh6 19.Dxh6 Dd8 20.Jg5 Sxc4 21.Sh7+ Kh8 22.Ve8! 19.Sxg7! Jxg7 20.Dh6 f5 21.Jg5 Je8 22.Ve6 Vf7 23.Vg6+ Vg7 23...Jg7 24.Ve1. 24.Dh7+ Kf8 25.Dh8+ a čierny se vzdal, Harstad – V. Matějka, Praha 2015.

D3: 30.Jxb7 Vxb7 31.Vxg5! a čierny se vzdal (31...Dxcg5 32.De4 f5 33.Dxb7), Danin – Simancev, Praha 2015.

D4: 15...Dc7 16.Kd2 16.Jd1 Sxb2 17.Jxb2 Dc3+. 16...dxe4! 16...Df4+ 17.Kd1 De5 18.exd5. 17.fxe4 Df4+ 18.Kd1 De5 a biely se vzdal, Klein – Shankland, Wijk aan Zee 2015.

D5: 25.Vxd8 Sxd8 26.Dh5 Sf6 27.Dg6+ Kg8 28.De8+ Kh7 29.Jg6 Dc6 30.Jf8+ Kg8 31.Jd7+ a čierny se vzdal (31...Kh7 32.Jxf6+ gxf6 33.Df7+ Kh8 34.Vd8+), Van Kampen – Potkin, Wijk aan Zee 2014.

D6: 18.Vxf6! gxf6 19.Sb6! Dc6 20.Ja5 De6 21.Jxb7 Vb8 21...Dxh3 22.gxh3 Vb8 23.Jd6+ Sxd6 24.Vxd6. 22.Jd5! 22.Dxe6+ fxe6 23.Jd6+ Sxd6 24.Vxd6 Vg8. 22...Vxb7 22...Dxh3 23.Jc7+ Ke7 24.Sc5+ d6 25.Vxd6!! f5 26.Jd5+ Ke8 27.Vd8+!! Vxd8 28.Jf6 mat. 23.Dc3 Dc6 23...d6 24.Dc6+ Dd7 (24...Vd7 25.Dc8+) 25.Jxf6+. 24.Jxf6+! Ke7 24...Dxf6 25.Dc8+ Ke7 26.Sd8+. 25.Sd8+! Ke6 25...Kxd8 26.Dxc6. 26.Dh3 mat, Wei Yi – Haast, Wijk aan Zee 2014.

D7: 32...Jxd3 33.Sxd3 Sxf2 34.Dxf2 Vxh2+! 35.Kxh2 35.Kg1 Jg4! 36.Dg3 (36.Sxf5 Vh1+! 37.Kxh1 Jxf2+ 38.Kg1 Jxd1 39.Sd3 Jxb2 40.Sxb5 a4) 36...Dh5. 35...Jg4+ 36.Kg1 Jxf2 37.Kxf2 37.Sxf5 Jxd1 38.Sd3 Jxb2 39.Sxb5 a4. 37...Dc8 38.Ke2 Dc5 39.b4 Dxc3 40.bxa5 Dxa5 41.Vb1 b4 42.Sc4 Dc5 43.Sb3 f5 44.Kf1 Db5+ 45.Kg1 Dd3 a biely se vzdal, Haast – Shankland, Wijk aan Zee 2015.

D8: 20.Jh6+ Kh8 21.Vxf8+! Sxf8 21...Vxf8 22.Dxa5. 22.Jf7+ a čierny se vzdal (22...Kg7 23.Dh6+ Kg8 24.Jf6 mat), Smolich – A. Žigalko, Minsk 2015.

D9: 36...Vg1+ 37.Kd2 Vg2! a biely se vzdal, Ioannidis – Gumularz, Mariánské Lázně 2014.

D10: 28...Jxc2! 29.Kxc2 Df2+ a biely se vzdal (30.Kd3 c2 31.De5+ – 31.Dxc2 De3+ 32.Kc4 Vfc8+ resp. 31.Vc1 De3+ 32.Kc4 Vfc8 – 31...Kg8 32.Vc1 Vbc8), Jergler – M. Müller, Waldkraibe 2015.

D11: 30.gxf5 Vxf5 31.Dxf5! a čierny se vzdal (31...exf5 32.Vxd4), Gabrijeljan – Oganisjan, Taganrog 2015.

D12: 21.Sd6 Dc8 22.Jxf6+! gxf6 23.Dg3+ Kf7 23...Kh7 24.Sf8. 24.Sf3 e5 25.Sh5+ Ke6 26.Sf8 Sc6 27.Dg4+ f5 28.Dg6+ Kd7 29.Dd6 mat, Izzat – Abdulov, Baku 2015.

## ZÁSILKOVÁ PRODEJNA Karel Mokry

Brněnská 38, 796 01 Prostějov ☎ 588 882 363 (i přes víkend) ☎ 608 884 985, e-mail: karel@chessbookshop.com

# www.chessbookshop.com

## On-line šachový obchod určitě si vyberete

Osobní návštěvy po předchozí dohodě kdykoli,  
i přes víkend (nemáme pravidelné otvírací hodiny).

**STÁLE VYKUPUJEME STARŠÍ ŠACHOVOU LITERATURU,  
I CELÉ KNIHOVNY, OSOBNĚ, NEBO POŠTOU.**